

CÔNG TY CỔ PHẦN VIỄN THÔNG FPT
CÔNG TY VIỄN THÔNG QUỐC TẾ FPT

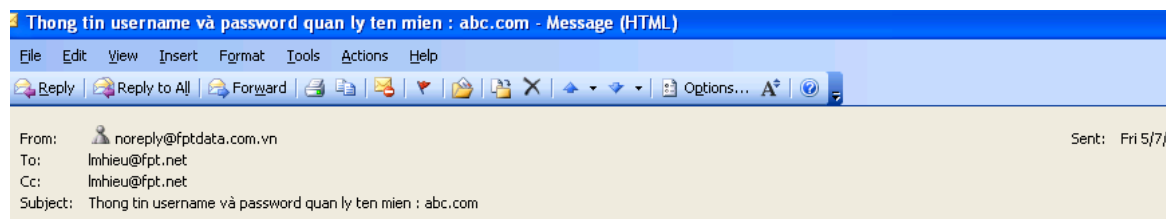


Tài liệu hướng dẫn sử dụng Control Panel cho tên miền

Hà Nội, 5/2010

I. Hướng dẫn đăng nhập

Quý khách sẽ nhận được 1 email thông báo tài khoản như sau. Click vào link trong email như hướng dẫn để kích hoạt tài khoản



Kính gửi quý khách
Việc đăng ký tên miền **abc.com** của quý khách đã được hoàn thành.

Trước khi đăng nhập vào **tài khoản truy cập** được cung cấp bên dưới, Xin mời quý khách **click vào đây** để kích hoạt tài khoản.
(Trường hợp trình duyệt web không tự chuyển được vui lòng copy <https://domain.fptdata.com/ManagerDNS/ActiveAccount.aspx?User=abc.com&CodeActive=708vtt06> vào trình duyệt và nhấn Enter.)

Để quản trị tên miền, quý khách vui lòng truy cập theo link dưới đây:

<https://domain.fptdata.com>

Tài khoản truy cập:

User Name: **abc.com**

Password: **5qjp2v4**

Quý khách lưu ý đổi mật khẩu ngay sau lần truy cập đầu tiên và bảo mật tài khoản truy cập.

Nếu có vướng mắc cần hỗ trợ, vui lòng liên hệ theo:

Website: <http://support.fptdata.vn>

Email: support-fti@fpt.net

Tel: 73002222

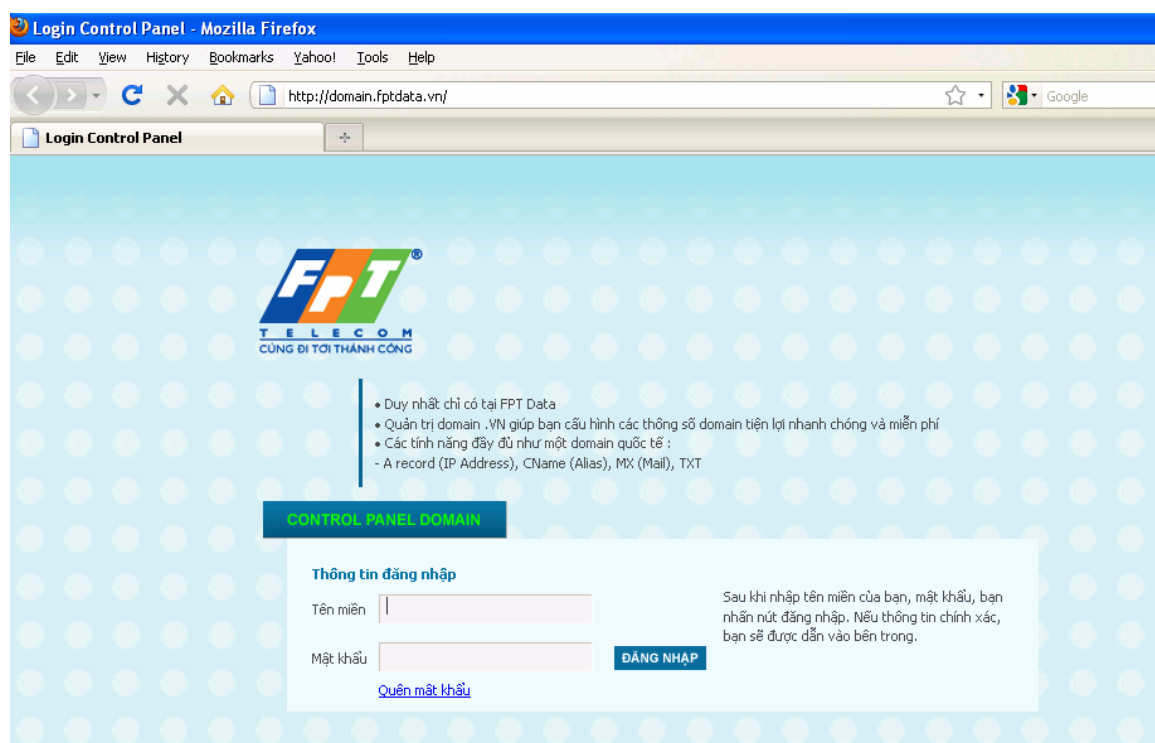
Ext (TPHCM): 8956

Ext (Hà Nội): 4958

Xin trân trọng cảm ơn quý khách và rất hân hạnh được phục vụ!

Thanks & Rgds

Link truy cập là <http://domain.fptdata.vn/> hoặc <https://domain.fptdata.vn>, nhập username và password được cung cấp để đăng nhập



II. Trỏ ip web

Để trỏ ip web các bạn cần có 2 Record A để người dùng gõ <http://tênmiềncủabạn.com> hoặc <http://www.tênmiềncủabạn.com> đều vào được website của bạn

Record A thứ nhất : để người dùng gõ <http://tênmiềncủabạn.com> là vào được website thì cần khai báo 1 bản khai như sau:

- Host Record : điền @
- Record Type : chọn A
- Address: địa chỉ IP nơi chứa web của bạn.

Record A thứ 2: Để người dùng gõ <http://www.tenmiencuaban.com> sẽ vào trang web của bạn thì bạn thêm Record A nữa với thông số như sau:

- Host Record : điền www
- Record Type : chọn A
- Address : địa chỉ IP nơi chứa web của bạn.

III. Trỏ ip mail

Để trỏ mail cũng cần có 2 record một record A và một record MX.

Record A : Để cho server DNS biết được Server mail của bạn nằm ở đâu thông số thêm như sau :

- Host Record : mail
- Record Type : chọn A
- Address : địa chỉ IP nơi chứa mail của bạn.

Record MX : dùng để xác định mail Server cho tên miền của bạn các thông số thêm như sau :

- Host Record : @
- Record Type : Chọn MX
- Address : mail.tenmiencuaban.com

- Priority : nếu bạn có nhiều mail server thì xác định độ ưu tiên cho các server, chỉ số priority càng nhỏ thì độ ưu tiên càng cao.

Còn nếu bạn chỉ có một mail server thì hãy để mặc định là 10.

IV. Trở Subdomain

Để trở subdomain bạn chỉ cần thêm một record A các thông số như sau:

- Host Record : Gõ tên subdomain của bạn.
- Record Type : Chọn A
- Address : địa chỉ IP chứa web subdomain.

V. Ví dụ tham khảo

Tôi có một tên miền là abc.com, một website để trên host có địa chỉ IP là 210.245.10.1, và một host mail có địa chỉ IP là 210.245.10.2 Nếu tôi muốn khi người dùng truy cập vào địa chỉ <http://abc.com>, <http://www.abc.com> sẽ vào trang web của tôi và khi gửi mail đến địa chỉ có dạng *@abc.com thì sẽ gửi về server mail của tôi thì tôi sẽ thêm các Record như sau

1. Trở ip web

Host Record	Record Type	Address	Priority	Action
@	A	210.245.10.1		Sửa Xóa
www	A	210.245.10.1		Sửa Xóa

2. Trở ip mail

Host Record	Record Type	Address	Priority	Action
mail	A	210.245.10.2		Sửa Xóa
@	MX	mail.abc.com	10	Sửa Xóa

Và nếu tôi có thêm một website thuộc về lĩnh vực giải trí chẳng hạn để trên host 210.245.10.3 tôi muốn khi người dùng truy cập vào địa chỉ <http://giaitri.abc.com> sẽ mở trang web giải trí thì tôi thêm 1 record như sau :

3. Trở subdomain

Host Record	Record Type	Address	Priority	Action
giaitri	A	210.245.10.3		Sửa Xóa

Như vậy số record để đáp ứng yêu cầu của tôi là:

Host Record	Record Type	Address	Priority	Action
giaitri	A	210.245.10.3		Sửa Xóa
@	A	210.245.10.1		Sửa Xóa
www	A	210.245.10.1		Sửa Xóa
mail	A	210.245.10.2		Sửa Xóa
@	MX	mail.abc.com	10	Sửa Xóa